



串胡同儿

蒋晨明

前井胡同与溥仪

北京很多重要历史事件、历史人物，都与胡同有关。即便是末代皇帝溥仪，也曾住在小胡同里。当然，他做皇帝时是住在紫禁城的。溥仪住胡同，是在1959年最高人民法院特赦之后。当时他选择了一处临时居所，就在一条小巷子里，叫前井胡同。

前井胡同位于什刹海附近。从今天的银锭桥向南走，进入北官房胡同，再向西走到头儿，就会看到前井胡同的标牌了。当年溥仪之所以临时居住在此处，是有原因的。正像我们普通人常会投奔亲戚一样，溥仪也是来投奔亲戚的。她不是一般人，而是溥仪

的胞妹，叫爱新觉罗·金韞馨。曾有网友专门探访过溥仪临时的住所，今天早已翻建一新，哪还有什么“皇帝”居所的影子。

据资料记载，当时溥仪初到胡同时，还不太适应。因为他前些年要么生活在皇宫，要么就是在狱中改造。胡同里的邻居们其实也不适应，有的还是将他当“皇上”对待。有一次，一位皇室旧部来胡同里看望溥仪，一面呼唤“皇上”，一面磕头不止，弄得溥仪赶紧纠正，以后要称“同志”。

尽管溥仪在前井胡同居住时间不长，很快就搬到东单附近去了，但前井胡同的一砖一瓦，一宅一门，都印着历史的痕迹。



前井胡同与胡同游人力车。蒋晨明 摄

市民生活

菜友

曹志勇

我经常和老伴儿逛超市，因此也认识了很多买东西的人，我称他们为“菜友”。这些菜友，互相交流各个超市的物价信息，时间长了都很熟了，但却不知道姓甚名谁。

有一位经常到超市买特价牛奶的大妹子，我们知道她住在宋家庄。还有一位经常穿灰色衣服的大妹子在宋家庄超市上班。我们有时提起她们，就容易混淆。

有一次老伴儿一人逛超市回来，对我说：“宋家庄那位大妹子说，农行信用卡有美食优惠了，买二百元减一百元，挺值的。”我问她是哪个宋家庄说的。老伴儿说：“就是那个老穿灰色衣服的。”哦，我明白了！又有一次，还是老伴儿逛超市回来告诉我，宋家庄那位大妹子说，首航超市明天鸡蛋便宜，才四元一斤。我问她是哪个宋家庄说的。老伴儿答道，就是那个买特价牛奶的。哈哈，我又明白了！

警察故事

任继兵

夜巡

我当了六年兵。1976年，我脱下军装，又穿上了警服，被直接分到派出所。那时，我们都吃住在派出所，每天轮流值班。周六18点下班，周日休息。一天，赵副所长冲我招呼：“任儿啊，白天你去前台和内勤学学上户口，晚上跟着大老郝吧。”大老郝并不老，因为个子高，又有点秃顶，才得此美名。

晚上，我和大老郝各骑一辆28燕牌大链套。这是所里刚给我们配发的装备。大老郝沾了我们新警的光。天完全黑下来，在一片菜地附近，大老郝似乎发现了什么，脱掉白上衣和大檐帽，塞进黑书包里。他说：“脱呀，任儿，不觉得快当靶子了吗？”我忽然领悟，白制服的确忒显眼。

“下车，看见什么没有？”大老郝机警地目视左前方的菜地。“像有什么东西。”我睁大眼睛，黑乎乎一片，连蒙带猜。大老郝放倒自行车，三步并作两步，冲上那个黑乎乎的东西。我也放倒自行车，紧跟上去。一个小男孩扔掉手里的两个萝卜，转身要跑，被大老郝一把拽住。原来，小男孩没有完成作业，爸妈不让吃晚饭。他偷偷跑出来想刷牙。晚上饿得有点儿顶不住了，就跑到菜地偷菜。“放我走吧，我以后再也不敢了。”小男孩语调里带着哭腔。

为了孩子安全，大老郝还是把小男孩带到了派出所。后来，孩子被他爸妈接走了。

那是我到派出所的第一次夜巡。

职场花絮

李云龙

在不在

最近几天跟领导请假的次数比较多，搞得我自己都有点儿不好意思了。

今天上班后又有个急事要办，急得我抓耳挠腮。偷偷路过领导办公室，一看他没在，于是我悄悄溜了出去。好在事情办得比较顺利。回来的路上，我担心被领导逮着，就打电话给我办公室的同事小陈，问领导在不在。没想到，这家伙居然就在领导办公室。而且，他直接就把手机给了领导。然后，就没有然后了。

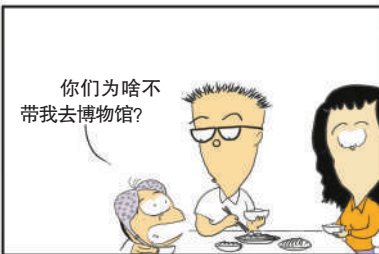


事出有因

黎毅



别人家爸妈都带孩子去博物馆。



你们为啥不带我去博物馆？



上次去故宫，是谁看上一个碗，哭着喊着不买就不走了？

数独 第46期 根据9x9盘面上的已知数字，推理出所有剩余空格的数字，并满足每一行、每一列、每一个粗线宫(3x3)内的数字均含1-9。 岳洋

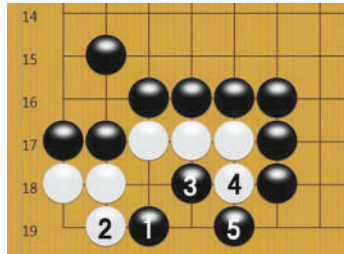
9x9 Sudoku grid with numbers 1-9 in various cells.

填字游戏384答案:

横向: 1.向往的生活; 2.着火点; 3.秋葵; 4.大连; 5.三希堂; 6.北极熊; 7.虎跳峡; 8.水银; 9.卡塔尔; 10.小站稻; 11.香格里拉; 12.戏台; 13.萨摩耶犬。

纵向: 一、秋老虎; 二、向日葵; 三、小五台; 四、三峡水电站; 五、稻香村; 六、玉堂春; 七、活着; 八、卡路里; 九、北海白塔; 十、拉萨; 十一、大熊座; 十二、哮天犬。

一步棋答案



黑棋想杀死白棋，但白棋角部可以顽强做眼，黑棋还有接不归的危险。

胡同填字 第385期. A crossword puzzle grid with images in the background.

胡同填字 第385期

横向: 1.尼泊尔首都。2.由约瑟夫·麦克金提·尼彻执导，卡梅隆·迪亚茨、德鲁·巴里摩尔、刘玉玲主演的影片。3.由刘畅导演，刘昊然、谭松韵、王栎鑫主演的校园青春剧。4.由王迎执导，任重、张萌出演的电视剧。5.耶稣十二门徒之一，出卖耶稣，因悔恨而自杀。6.女演员，出演《爱你没商量》《茉莉花开》。7.动画片，改编自高桥阳一同名漫画。又名《足球小将》。8.小潘潘和小峰峰共同演唱的歌曲，由小峰峰创作词曲。9.无患子科植物，别称桂圆。10.由迈克尔·西米诺执导，罗伯特·德尼罗、克里斯托弗·沃肯、梅丽尔·斯特里普等主演的影片。该片获得了1979年奥斯卡最佳影片、最佳导演等5项大奖。11.一种字体，介于楷书、草书之间。12.朴树作曲，朴树、韩寒作词，朴树演唱的歌曲。电影《后会无期》的主题曲。13.通过英国伦敦格林尼治天文台原址的经线。

纵向: 一、尼古拉斯·卡拉桑托执导的电视片，由朗·哈柏塞、萨·达诺瓦、鲁迪·索拉里、布兰登·波恩等主演。二、猫科动物，又称印度豹。三、世界上现存最高的陆生动物。四、刘若英演唱的一首歌曲，陈没作词，陈小霞作曲。五、由简川詠执导，姚晨、倪大红、郭京飞、杨祐宁、李念、高鑫东、彭昱畅主演的情感剧。六、一种飞行的脊椎动物，已灭绝，生存于晚三叠纪到白垩纪末。七、高尔基创作的自传体小说《人生三部曲》中的最后一部。八、一个地理概念，指地面与天空的分隔线。九、京剧表演艺术家，原名张英杰。被誉为“江南活武松”。十、由让-皮埃尔·热内执导，奥黛丽·塔图、马修·卡索维茨等主演的爱情片。十一、李白组诗作品。十二、云南省地级市，位于云南省西北部，有玉龙雪山、虎跳峡等知名旅游景点。(答案见下期)



扫二维码 手机看漫画