



串胡同儿

蒋晨明

明清的北京城建有大量关帝庙。据民国年间曾做的寺庙统计，城内关帝庙曾达286座。今天的个别胡同里还留存一些关帝庙遗迹，比如砖塔胡同中部的“古刹护国关帝庙”就是其中较为特殊的一座。

为什么说它特殊呢？一是它有“护国”二字。走近这座关帝庙就会发现，山门上的字迹仍很清晰，主体建筑还在。据说就是因为有“护国”二字，所以从未被损毁。二是它的建筑很特殊。此庙房顶上铺的是皇家才能用的黄色和绿色的琉璃瓦。瓦当、滴水则为龙的纹饰。这在古代可不得了！毕竟此庙并非“敕建”。所以曾有现代专家批评现今的房管所修房时

砖塔胡同关帝庙

不懂文化，竟敢逾制乱来。其实后来研究证明，历史记载上它用的就是黄色和绿色琉璃，说明皇家可能有某种恩准。也有一种说法，它是清末大太监小德张的外宅，所以胆子较大。

此院后来渐渐成了大杂院，院内已看不出多少小庙的踪迹，但山门的特殊形态以及门额上的几个字刻，标识着它的特殊身份。

这座关帝庙大杂院的历史到2018年底画上了句号。目前该院已腾退完毕，修缮重建后或将作为对公众开放的文化场所。砖塔胡同这条六百余年的老胡同，也将增添新的看点。



砖塔胡同关帝庙还保留着旧时的基本形态。
蒋晨明 摄

人在旅途

李云龙

喝凉茶

前天到广州出差，天气闷热，我买了一瓶凉茶。

喝了一口，我都快哭了。这凉茶太苦了，比中药还苦。我赶紧买了一瓶雪碧，打算兑着喝。兑好后，我喝了一口，把两瓶都扔了。还是比中药苦。

城市之光

孙兴国

说起垃圾分类，我就想起小时候倒脏土的事情。

1957年，我上小学5年级，放了暑假，妈妈都让我干一件家务事儿——倒脏土。每天早上9点和下午5点，是街道上脏土车来的时刻。那是一辆人力胶轮车，一位老大爷，手里拿着铃铛，一边摇着铃儿，一边用唐山口音喊着：“倒脏土喽，倒脏土喽……”这时，街坊四邻的大爷大妈们，纷纷行动起来，我也马上把破脸盆儿里存的厨余垃圾，倒在他的车里。等车上垃圾满了以后，他就把垃圾都暂时堆放在保安寺街中间的大空当儿，到了晚上8点以后，一辆大的垃圾汽车来了，这些垃圾

倒脏土

才由工人撮走，运到城外很远的地方。

当时，我们很愿意干这件事情。为什么呢？因为我们关心垃圾里的宝贝。那就是牙膏皮、肉骨头、旧报纸等。特别是牙膏皮。因为我们家人口多，牙膏用得快，两周就能用完一管牙膏。有时为了得到这个小小的牙膏皮，我还提前把还没用完的牙膏挤在每人的牙刷上。这小小的牙膏皮可以卖3分钱。您可别小看这3分钱。这3分钱买的瓜子儿够我们发小儿吃一天。肉骨头就必须攒上半年左右，才能卖点钱。我们家里有一鞋盒子，专门收集肉骨头。等盒子满了，没准儿就让家里谁给卖了。

到了冬季，妈妈还给我揽了一件活儿，就是早上倒炉灰。那时候，每家都很困难，没钱买烟筒，炉子晚上都搬到屋子。家家都把没有烧完的炉灰倒出来，放在院子里，并用水浇灭。第二天，就是我们男孩子的活儿了。要在早上，用铁簸箕儿撮上炉灰，放在大街上的垃圾堆上。倒炉灰时间不能太晚，也不能太早。太晚了，垃圾车走了，炉灰就只能第二天倒。太早了，就捡不到煤核儿。煤核儿就是没有完全烧透的煤渣。这可是好东西，煤渣儿上火快，可以省自己家的煤块。

现在提倡垃圾分类，殊不知我们很早就开始垃圾“分类”了。



体重变化

黎毅

为啥我拉完臭臭。



体重没有变化？



那个谁！



你娃又拉裤裆里了！



数独 第52期

根据9×9盘面上的已知数字，推理出所有剩余空格的数字，并满足每一行、每一列、每一个粗线宫(3×3)内的数字均含1-9。

岳洋

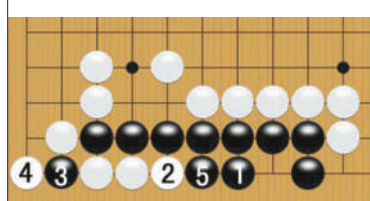
| | | | | | | | | |
|---|---|---|---|---|---|---|---|---|
| | 3 | | 5 | | 9 | | 8 | 4 |
| | | 8 | | | | 6 | | |
| 7 | | | | 2 | | | | 8 |
| | 9 | | 3 | | 5 | | 2 | |
| 4 | | | | 6 | | | | 5 |
| | | | | 8 | | | | |
| | | 7 | | | | 9 | | |
| | 5 | | 2 | | 3 | | 6 | |

填字游戏396答案：

横向：1.田馥甄；2.兵马俑；3.塔黄；4.米开朗基罗；5.牌九；6.垄上行；7.布冯；8.三叶虫；9.社火；10.欲诉谁消遣；11.忍冬；12.香魂女；13.使徒行者。

纵向：一、冬兵；二、路上行人欲断魂；三、开司米；四、为了谁；五、诺日朗瀑布；六、冯巩；七、遣唐使；八、塔罗牌；九、田黄；十、九三学社；十一、火影忍者；十二、甄嬛传。

一步棋答案



黑棋几乎没有做眼的位置，要想活棋就得逼迫对方走到对自己有利的位置。哪里才是给白棋设置的死胡同呢？



胡同填字 第397期

横向：1.比利时漫画家埃尔热创作的漫画。2.太阳系八大行星最内侧也是最小的一颗行星。3.电视剧《金粉世家》的主题歌，由陈涛填词，三宝作曲。4.中国内地男演员、歌手，出演《陈情令》中的魏无羡。5.日本汽车、摩托车品牌，总部位于东京。6.香港歌手、演员，出演《机器侠》《宝贝特攻》。7.欧洲国家，首都为萨格勒布。8.甘肃省省辖市，古称凉州。9.由史蒂文·斯皮尔伯格执导，汤姆·汉克斯、汤姆·塞兹摩尔和卡特·达蒙等出演的影片。10.一种烷系烃或饱和烃类半液态的混合物，也叫矿脂，由石油分馏后制得。11.由陈赫执导，李敏镐、朴敏英主演的电视剧。12.陶渊明《饮酒》中的一句，下句为悠然见南山。

纵向：一、2008年夏季奥运会修建的主游泳馆。二、棘皮动物中结构生理最有代表性的一类。体扁平，多为五辐射

对称。三、法国浪漫主义诗人、小说家阿尔弗雷德·德·缪塞所著诗歌。四、美国作家斯蒂芬·金的代表作。五、由杜琪峰执导，刘德华、刘青云、蒙嘉慧等主演的影片。六、桃金娘科香料植物，花芳香，成顶生聚伞圆锥花序。七、由让·雅克·阿诺导演执导，裘德·洛、艾德·哈里斯主演的电影。八、非洲中南部的一个内陆国家，首都卢萨卡。九、中国当代作家，代表作《班主任》《钟鼓楼》《飘窗》。十、由李宗盛作词、作曲并演唱的一首歌曲，是电视剧《碧海情天》的片头曲。十一、陈慧琳演唱的一首歌曲，由周传雄、陈信荣填词，周传雄谱曲。十二、大不列颠及北爱尔兰联合王国的政治实体之一，东邻英格兰，西临圣乔治海峡，首府加的夫。十三、中国建筑师、诗人，参与人民英雄纪念碑设计。代表作《你是人间四月天》《莲灯》。(答案见下期)



扫二维码
手机看漫画

征稿

来稿要求原创首投，500字左右。请在文章后写清您的联系方式。

电子邮箱：7to7@sina.com

通信地址：北京市建国门内大街20号北京晚报胡同版 张莉丽 收。

邮政编码：100734